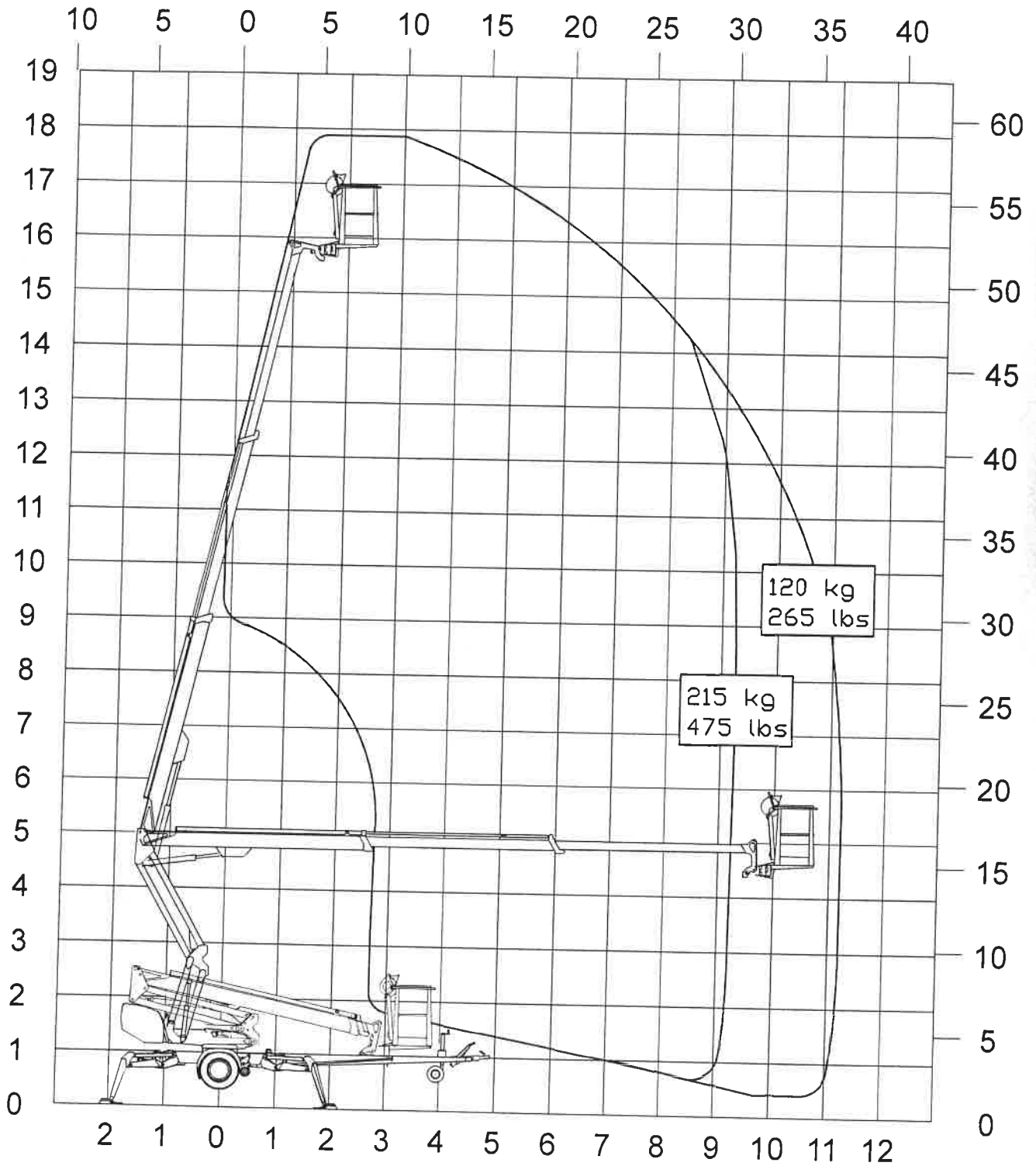


2. TECHNISCHE DATEN

	160XTB II	180XTB II	210XTB II
Max. Arbeitshöhe	16,0 m	18,0 m	21,0 m
Max. Plattformhöhe	14,0 m	16,0 m	19,0 m
Max. seitliche Reichweite	9,1 m	11,2 m	11,7 m
Schwenkvermögen des Arms	unbegrenzt		
Korbschwenkung	180°		
Schwenkbereich	siehe Reichweitendiagramm		
Abstützbreite	3,80/4,20 m	3,90/4,30 m	3,90/4,30 m
Transportbreite	1,80 m	1,95 m	1,95 m
Transportlänge	6,16 m	6,67 m	7,95 m
Transporthöhe	2,30 m	2,30 m	2,33 m
Gewicht	2196 kg	2380 kg	2610 kg
Max. zulässige Korblast	215 kg		
Zulässige Personenzahl und Zuladung	2 persons + 55 kg		
Max. zulässige, von Personen verursachte Seitenbelastung	400 N		
Max. zulässige Seitenneigung des Fahrgestells	±0,3°		
Max. zulässiges Gefälle der Bodenoberfläche zur Seite	2,7°	6,7°	6,7°
Max. zulässiges Längsgefälle der Bodenoberfläche	4,2°	8,0°	8,3°
Max. zulässige Windgeschwindigkeit während des Einsatzes	12,5 m/s		
Mindesttemperatur	- 20 °C		
Max. Abstützkraft der Stützen	16800 N	16800 N	22800 N
Korbgröße	0,7 x 1,3 m		
Steigfähigkeit	25%		
Antriebskraft			
- Batteriebetrieb	24V/3kW, 4x6V 235Ah		
Schalldruckpegel	< 70 dB		
Ganzkörper-Vibrationen	Nicht nachweisbar		
- Netzstrom, Batterieaufladung	230V/50Hz/10A		
Steckdosen im Korb	2 x 230V/50Hz/16A		

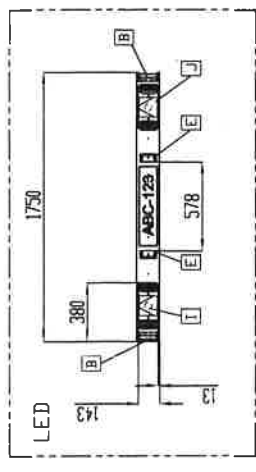
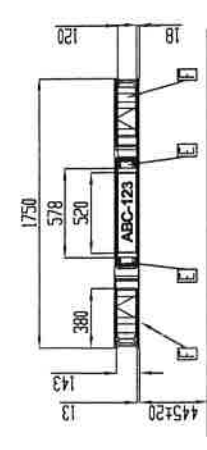
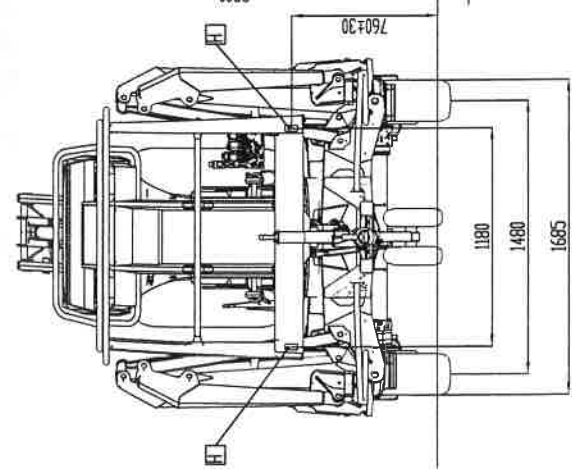
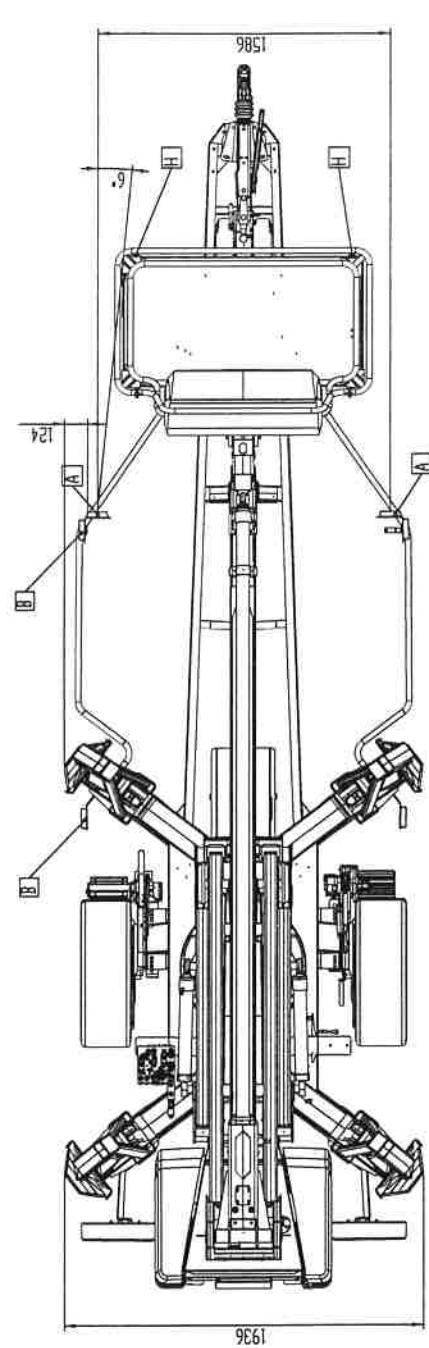
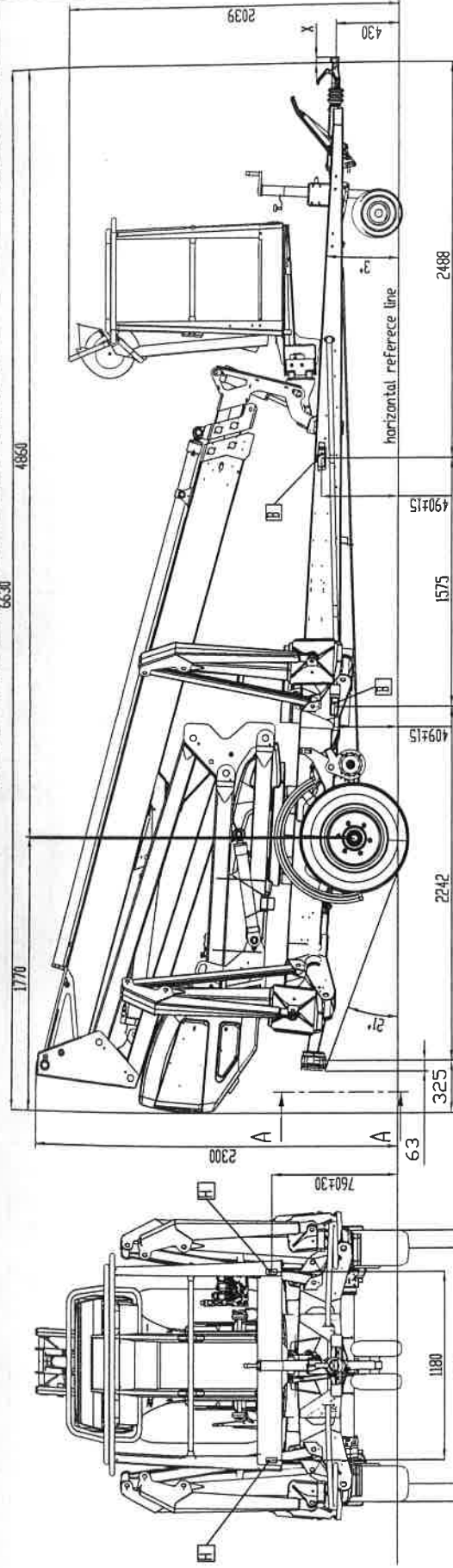
Akkuspannung:	
29,6V	Ladespannung
25,46V	Spannung bei 100 % geladenen Akkus. Ladegerät entfernt; mehrstündige Spannungsstabilisierung.
20,88V	Spannung leerer Akkus. Blockierte Hebe- und Teleskop-Ausfahrfunktion.
ca. 17 V	Alle Funktionen blockiert

2.2.2. 180 XTB II



2.1.2. 180 XTB II

REV.	Mutatis	Mut.	Hyv.
A	versions added, dimensioning changed	29.2.2016	JK
B		7.6.2018	



Version	Dimension	Value
A25-8300	X	35
A25-8270	X	45

DINO Lift

Modelname	SFS-EN 22768-1
Wtalaava	1:50
Tuote	Dimensional drawing
Liftty	DINO 180 XTB II, Version A25-8
Nousu	2390 kg
Part	LP 2102014
Summ	AS 2102014
Hyv.	

Dimension tolerances +-3%

Ent.	3CB8723
lud	B